

平成28年3月29日

## 仁和公園に関する平成28年3月10日以降の経過について

平成28年

3月10日 仁和学区全体を対象とした説明会を開催

3月11日から28日まで

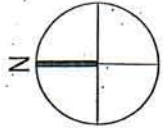
立本寺を訪問、地元説明会の状況等を報告し、現公園存続について再検討を強く依頼した。

その際、既存公園を拡張することについても提案を行った。

立本寺からは、公園を拡張して存続することを前向きに検討するとの回答を得たが、寺内での会議の結果、公園存続は不可能になったとの連絡があった。

京都市としては、公園の存続が不可能なのであれば、代替公園を確保することを強く要請した。

3月29日 立本寺と代替公園確保の了解を得た。

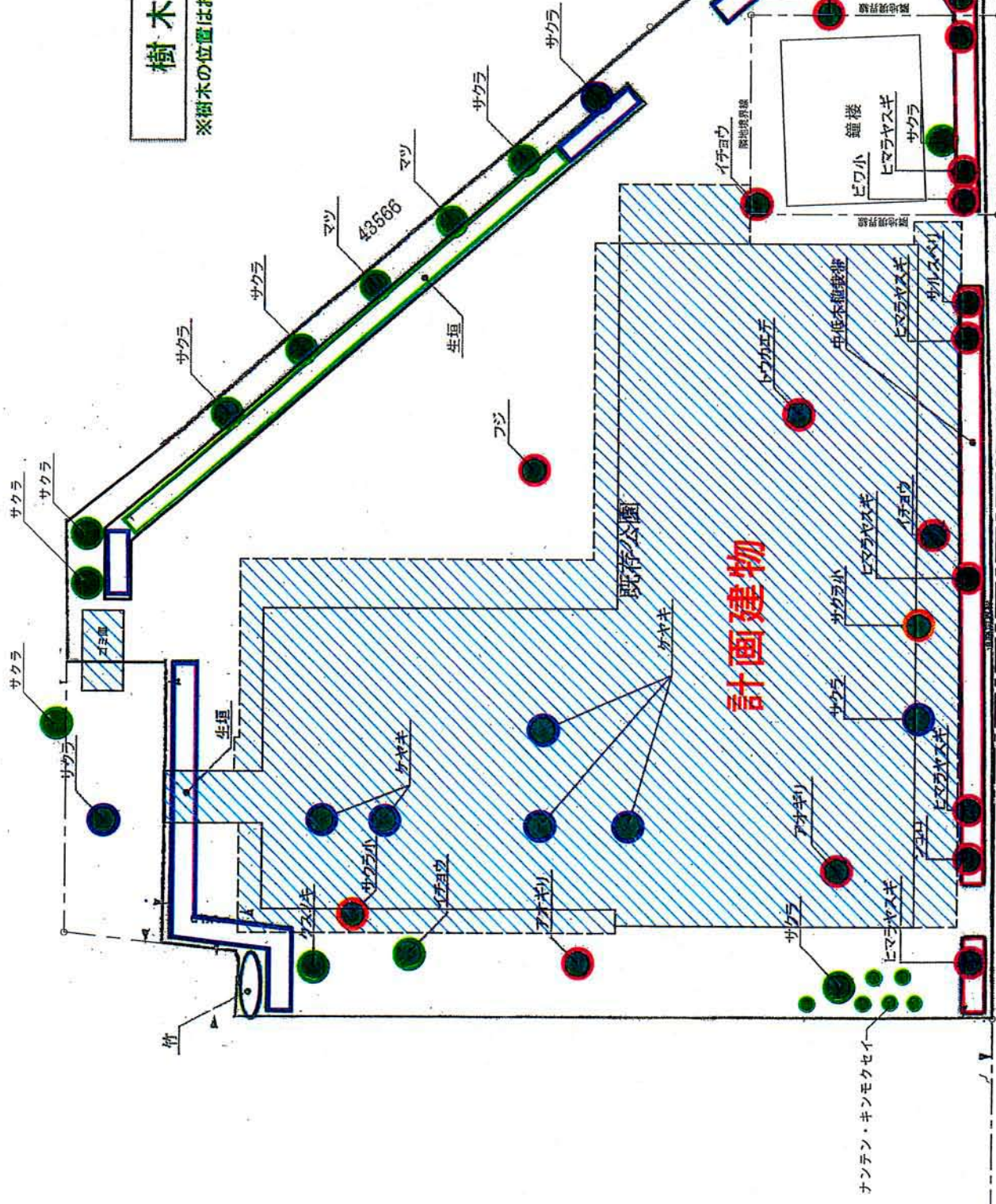


# 樹木位置図

※樹木の位置はおおまかな参考位置です

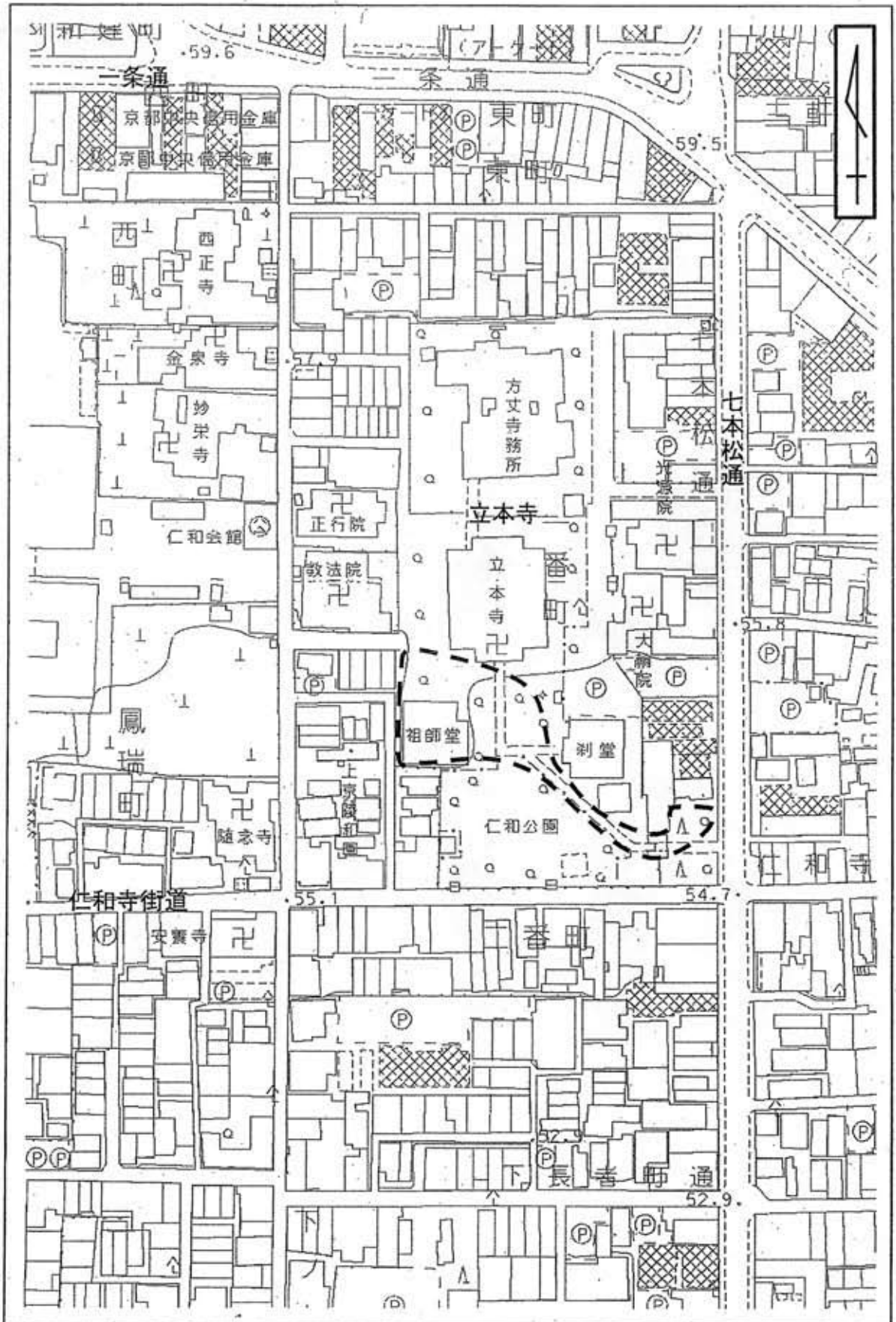
凡 例	
	京都市で撤去する樹木
	京都市で撤去する生垣等
	建築工事で撤去する樹木
	建築工事で撤去する生垣等
	現状の位置で残す樹木
	現状の位置で残す生垣等
	計画敷地内で移植する樹木

2016.03.01.



前面道路  
(仁和寺街道)

# 代替公園区域想定図



注：本図面はイメージです。